

PLANKARTA

0 12,5 25 50 Meter Skala 1:1 000
Utskriftsformat A3

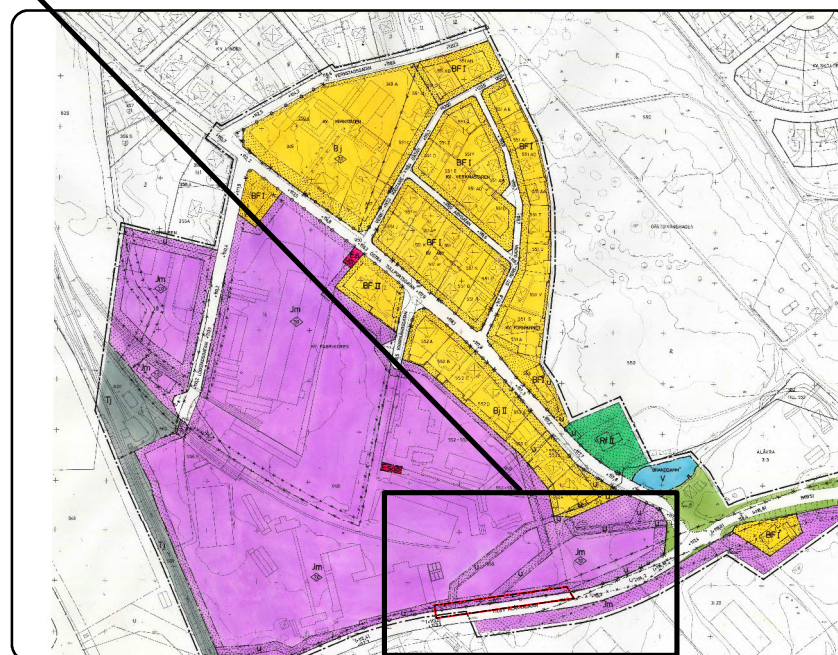
Grundkarteinformation

	Byggnad, takkontur		Kvarters-/traktgräns		Belysningsstolpe
	Byggnad, husliv		Fastighetsgräns		Barrträd
	Uthus/garage		Stödmur		Lövträd
	Skärmtak		Staket		Barr- och blandskog
	Transformator		Häck, mittlinje		Lövskog
	Offentlig byggnad		Körbana		Servitut
			Slänt		
			Höjdkurva		

Grundkartan är utdrag ur Vimmerby kommuns primärkarta.
Koordinatsystem i plan: Sweref 99 16 30
Höjdsystem: RH2000
Fastighetsredovisningen aktuell: 2018-03-21

Hultsfred-Vimmerby Miljö-och Byggnadsförvaltning
Utvecklingsavdelningen 2018-03-23

Detaljplan 08-VYS-398 (1983-03-23) Skala 1:6 000



GRÄNSBETECKNINGAR

Område där upphävande av planbestämmelse gäller

PLANBESTÄMMELSE SOM UPPHÖR ATT GÄLLA INOM MARKERAT OMRÅDE

Förbud mot utfart

ADMINISTRATIVA BESTÄMMELSER

Genomförandetid

Genomförandetiden är 5 år från den dag planen vinner laga kraft., PBL 4 kap. 21 §

Underliggande detaljplan; Förslag till stadsplan för del av kvarteret Fabrikören och för del av kv Abyområdet samt ändring av stadsplanen för del av kvarteret Svarvaren och Fabrikören i Vimmerby tätort, Vimmerby kommun, Kalmar län fastställd den 23 mars 1983 (08-VYS-398) fortsätter att gälla tillsammans med ändringen.

HULTSFREDS
KOMMUN

VIMMERBY
KOMMUN

0884-P2018/11

Ärendenummer MBN-2017-259

Ändring av detaljplan för FABRIKÖREN 2 (08-VYS-398)

Vimmerby tätort, Vimmerby kommun, Kalmar län

Upprättad datum: 2017-10-23

Antagen av miljö- och byggnadsnämnden 2018-02-14
Laga kraft 2018-03-23
Genomförandetid 2023-03-23

Miljö- och byggnadsförvaltningen
Hultsfred-Vimmerby

Gabriel Helgesson
Planförfattare