

# Tillägg för detaljplan del av Vimmerby 3:6 och Vimmerby 3:313

## PLANBESTÄMMELSER

Följande gäller inom områden med nedanstående beteckningar. Endast angiven användning och utformning är tillåten. Där beteckning saknas gäller bestämmelsen inom hela planområdet.

## GRÄNSBETECKNINGAR

- - - Ändring av detaljplan
- - - Användningsgräns
- - - - - Egenskapsgräns

## Tillägg av detaljplan

Bestämmelse n2 borttagen. Tillägg av bestämmelse byggnad får inte uppföras.

## BEGRÄNSNING AV MARKENS BEBYGGANDE

- Byggnad får inte uppföras

Handlingarna för ändring av detaljplan består av:

- plankarta
- behovsbedömning
- tillägg för plan- och genomförandebeskrivning

Handlingarna läses tillsammans med planhandlingar för gällande detaljplan.

Gällande detaljplan:  
del av Vimmerby 3:6 och Vimmerby 3:313  
Lagakraftdatum 2013-01-11  
Akt nr 0884-P392



**0884-P392**

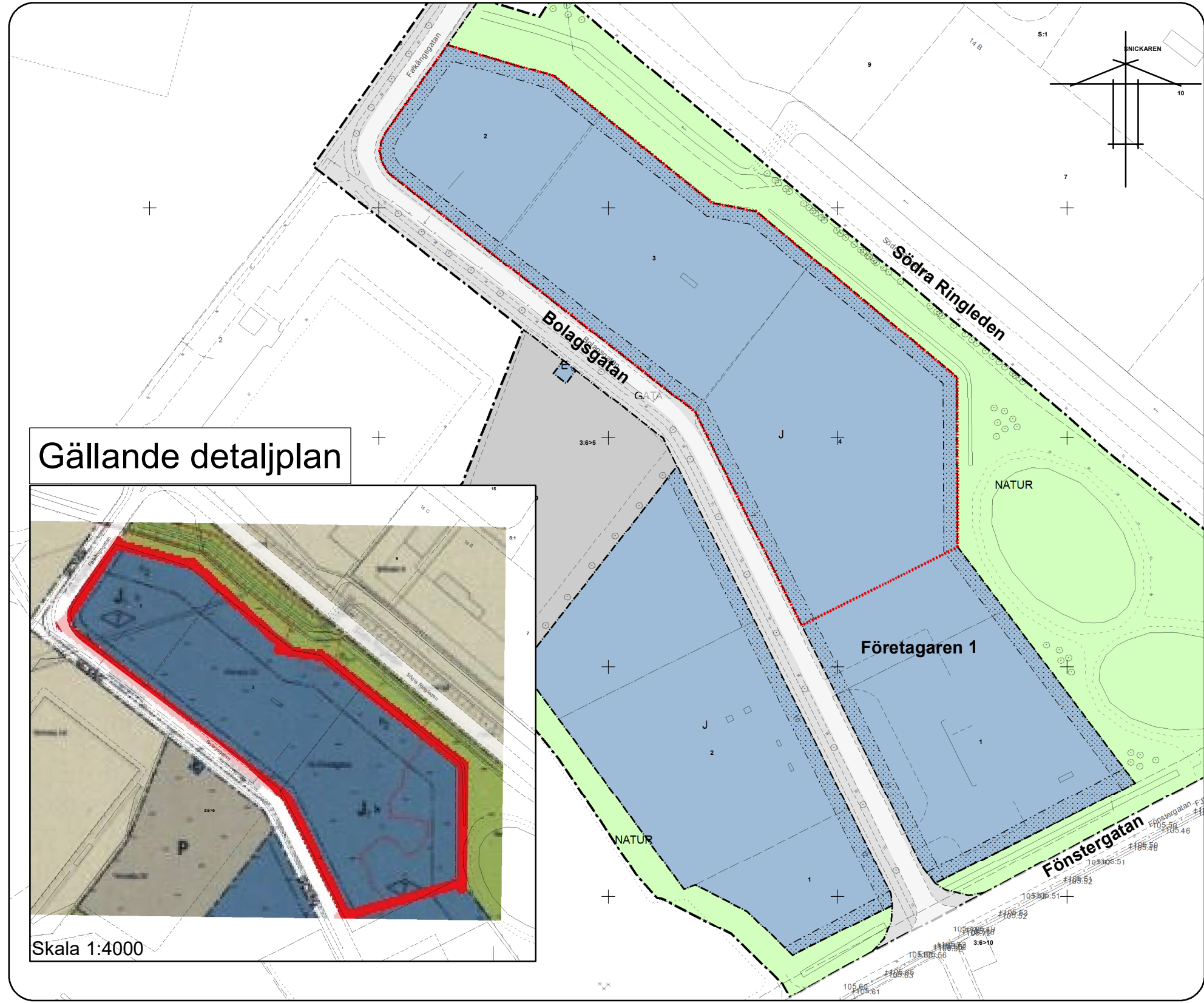
MOB 2016-423

# Tillägg för detaljplan del av Vimmerby 3:6 och Vimmerby 3:313, Vimmerby kommun, Kalmar län

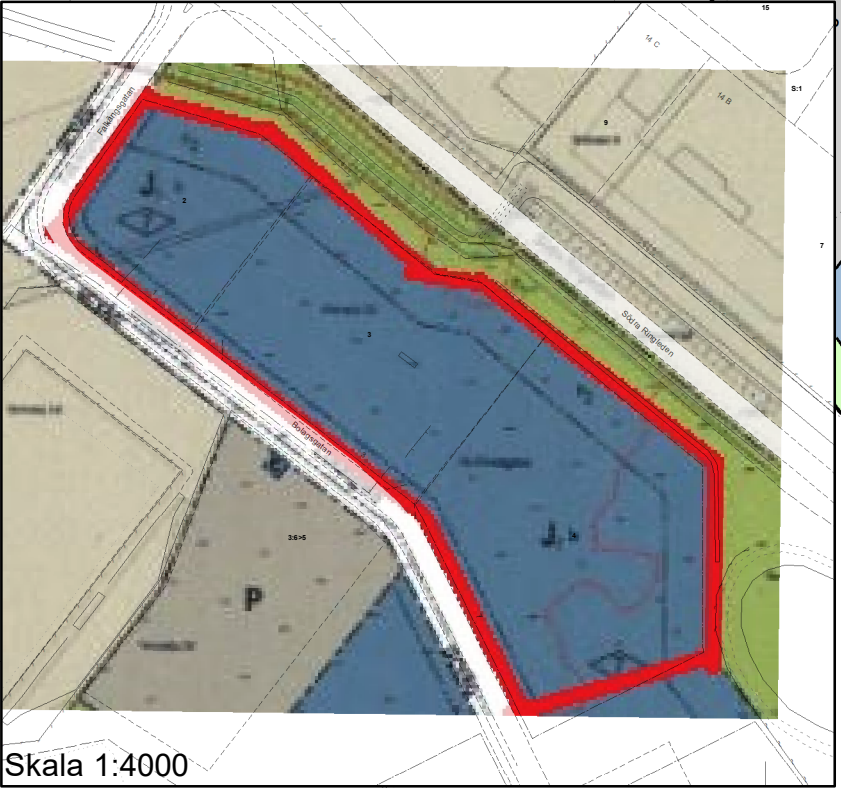
Upprättad datum 2016-11-24  
Antagen av miljö- och byggnadsnämnden 2016-12-14  
Laga kraft 2017-01-11

Miljö- och byggnadsförvaltningen  
Hulfsfred-Vimmerby

*Gabriel Helgesson, planarkitekt*  
Planförfattare



## Gällande detaljplan



<p><b>Grundkarteinformation</b></p>			<p>Grundkartan är utdrag ur Vimmerby kommuns primärkarta. Koordinatsystem i plan: Sweref 99 16 30 Höjdsystem: RH2000 Fastighetsredovisningen aktuell: 2016-11-09</p>	<p>Skala 1:2000 Utskriftsformat A3</p>
<ul style="list-style-type: none"> <li><span style="border: 1px solid black; width: 15px; height: 10px; display: inline-block;"></span> Byggnad, takkontur</li> <li><span style="border: 1px solid black; width: 15px; height: 10px; display: inline-block;"></span> Byggnad, husliv</li> <li><span style="border: 1px solid black; width: 15px; height: 10px; display: inline-block;"></span> Uthus/garage</li> <li><span style="border: 1px solid black; width: 15px; height: 10px; display: inline-block;"></span> Skärmtak</li> <li><span style="border: 1px solid black; width: 15px; height: 10px; display: inline-block;"></span> Transformator</li> <li><span style="border: 1px solid black; width: 15px; height: 10px; display: inline-block;"></span> Kyrka</li> <li><span style="border: 1px solid black; width: 15px; height: 10px; display: inline-block;"></span> Offentlig byggnad</li> </ul>	<ul style="list-style-type: none"> <li><span style="border-bottom: 1px dashed black; width: 15px; display: inline-block;"></span> Fastighetsgräns</li> <li><span style="border-bottom: 1px solid black; width: 15px; display: inline-block;"></span> Stödmur</li> <li><span style="border-bottom: 1px solid black; width: 15px; display: inline-block;"></span> Stenmur</li> <li><span style="border-bottom: 1px solid black; width: 15px; display: inline-block;"></span> Staket</li> <li><span style="border-bottom: 1px solid black; width: 15px; display: inline-block;"></span> Häck, mittlinje</li> <li><span style="border-bottom: 1px solid black; width: 15px; display: inline-block;"></span> Teleledning</li> <li><span style="border-bottom: 1px dashed black; width: 15px; display: inline-block;"></span> Gångbana</li> </ul>	<ul style="list-style-type: none"> <li><span style="display: inline-block; width: 10px; height: 10px; border: 1px solid black; margin-right: 5px;"></span> Belysningsstolpe</li> <li><span style="display: inline-block; width: 10px; height: 10px; border: 1px solid black; margin-right: 5px;"></span> Vattendrag</li> </ul>		
<p>Hulfsfred-Vimmerby Miljö-och Byggnadsförvaltning Utvecklingsavdelningen 2017-01-11</p>			<p>0 50 100 Meter</p>	